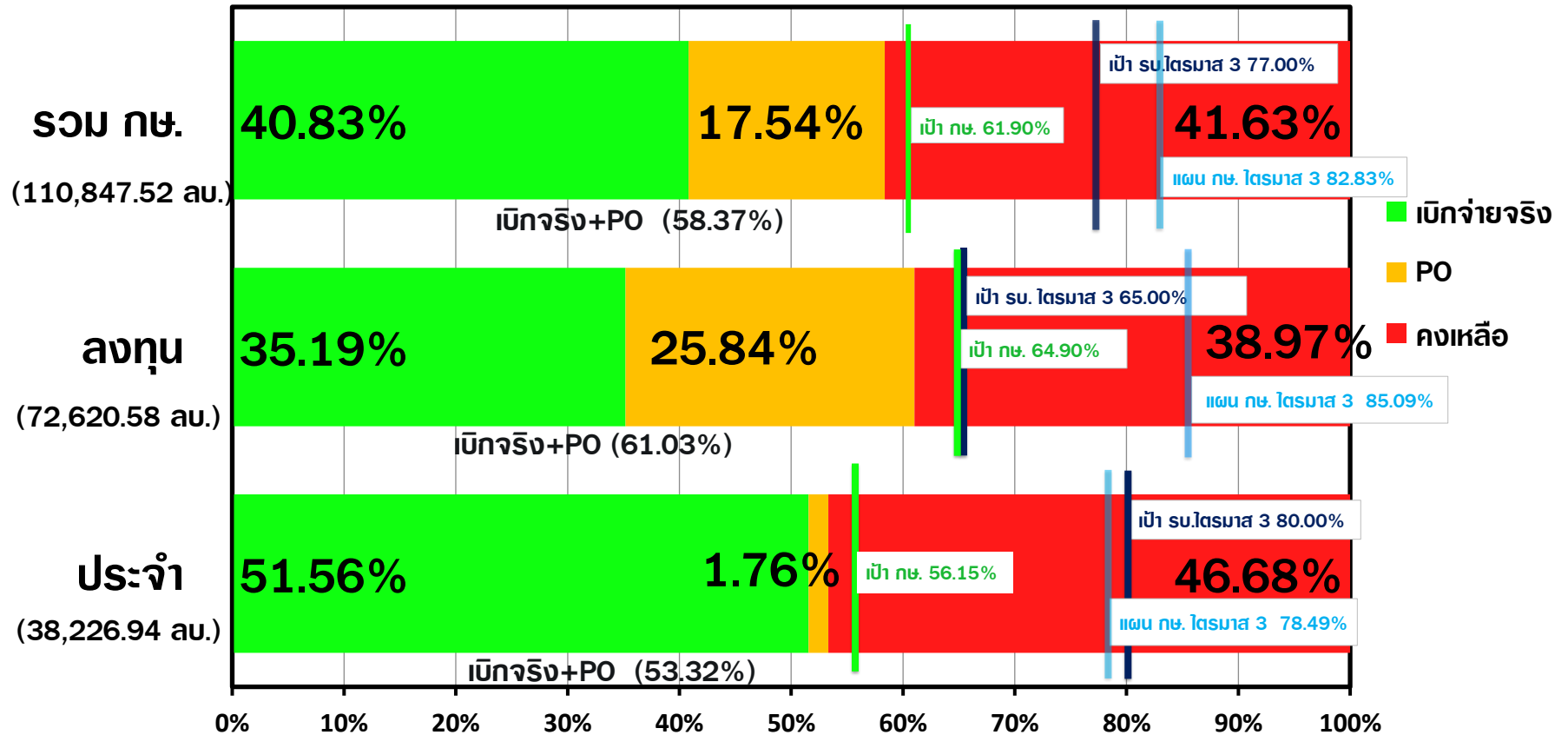


# ผลการเบิกจ่ายงบประมาณประจำปี 2564 ของ กษ. (ณ วันที่ 16 เมษายน 2564)



โดย กษ. เบิกจ่ายได้มากเป็นลำดับที่ 17 จากทั้งประเทศมี 24 หน่วยงาน

ผลการใช้จ่ายงบประมาณ ปีงบประมาณ 2564 ของ กษ. (ข้อมูล ณ วันที่ 16 เมษายน 2564)

ผลการเบิกจ่ายภาพรวม							
หมวดงบประมาณ	ได้รับ	เบิกจ่าย+PO		เบิกจ่ายจริง			
	ล้านบาท \$	ล้านบาท 📄	%	ล้านบาท 📄	%	เป้าหมาย กษ. 🏆	สูง/ต่ำ กว่าเป้า 🎯
👤 งบประมาณรวม	110,847.52	64,703.55	58.37	45,262.99	40.83	61.90	↓ -21.06
🏠 1. รายจ่ายลงทุน	72,620.58	44,322.31	61.03	25,554.94	35.19	64.90	↓ -29.71
🛒 2. รายจ่ายประจำ	38,226.94	20,381.24	53.32	19,708.05	51.56	56.15	↓ -4.59
- งบสำหรับดำเนินการ	13,697.77	6,433.66	46.97	5,760.47	42.05	-	-
- งบบุคลากร	24,529.16	13,947.58	56.86	13,947.58	56.86	-	-

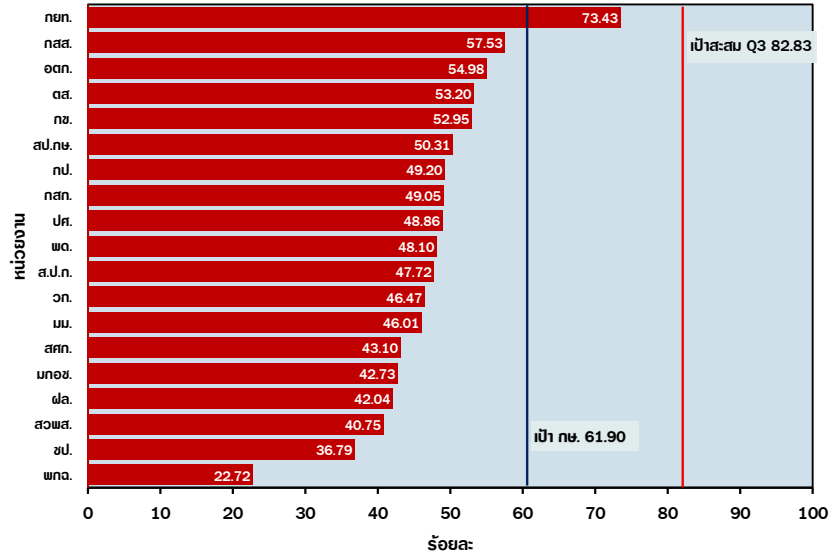
สรุปผลการเบิกจ่ายภาพรวม

ข้อมูลจากกรมบัญชีกลาง ณ วันที่ 16 เมษายน 2564

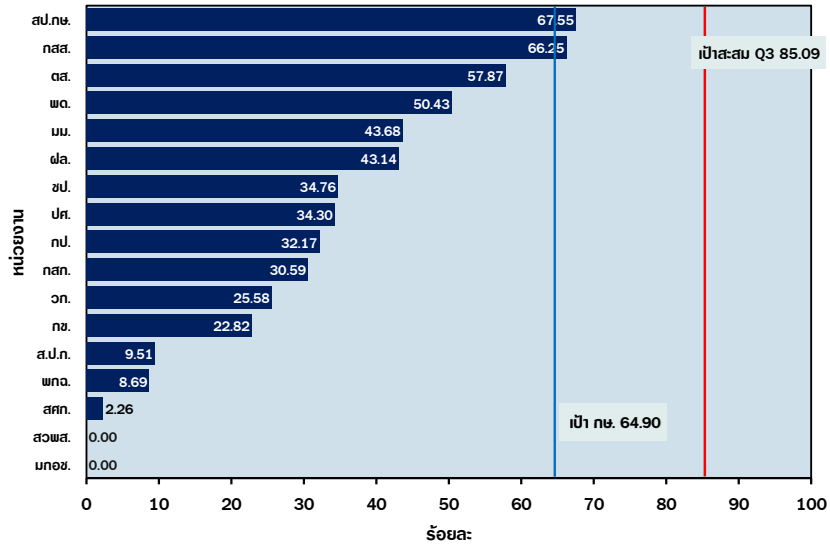
★ ทั้งหมดมี 24 หน่วยงานระดับกระทรวง ทั้งประเทศเบิกจ่ายได้ร้อยละ 49.86

- เปรียบเทียบร้อยละการเบิกจ่ายจากน้อยไปมาก กษ.อยู่ลำดับที่ 8  
มากไปน้อย กษ.อยู่ลำดับที่ 17

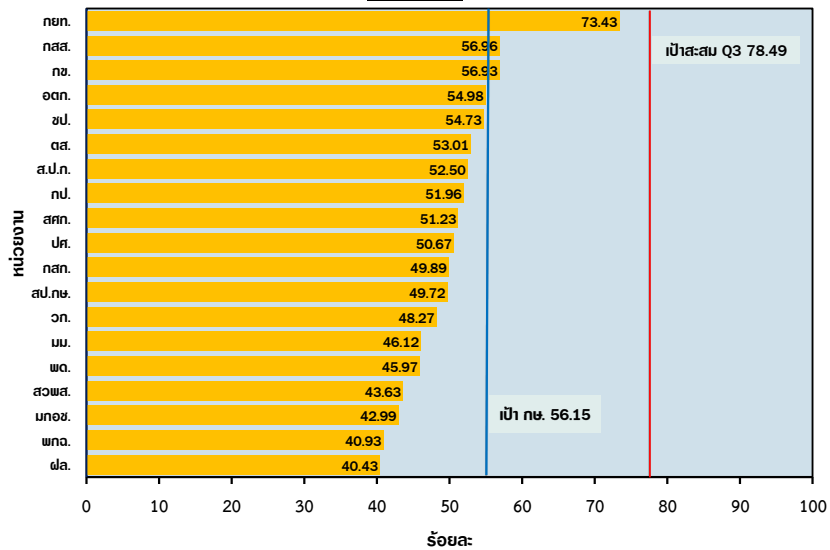
ผลการเบิกจ่ายงบประมาณปี 2564 ในภาพรวม กษ. รายหน่วยงาน ณ 16 เม.ย. 64



ผลการเบิกจ่ายงบประมาณปี 2564 รายจ่ายลงทุน กษ. รายหน่วยงาน ณ 16 เม.ย. 64



ผลการเบิกจ่ายงบประมาณปี 2564 รายจ่ายประจำ กษ. รายหน่วยงาน ณ 16 เม.ย. 64



ผลการเบิกจ่ายของหน่วยงานในสังกัด กษ. (ข้อมูล ณ 16 เมษายน 2564)

(เรียงลำดับ %ผลการเบิกจ่ายภาพรวมจากมากไปน้อย)

หน่วย : ล้านบาท

หน่วยงาน	รายจ่ายประจำ									รายจ่ายลงทุน						ภาพรวม								
	รายจ่ายประจำ (เป้าหมาย กษ. 56.15%)						งบสำหรับดำเนินการ (นอกเหนือจากงบบุคลากร)			งบบุคลากร			(เป้าหมาย กษ. 64.90%)						(เป้าหมาย กษ. 61.90 %)					
	ได้รับ	PO+เบิกจ่าย		เบิกจ่าย			ได้รับ	เบิกจ่าย	%	ได้รับ	เบิกจ่าย	%	ได้รับ	PO+เบิกจ่าย		เบิกจ่าย			ได้รับ	PO+เบิกจ่าย		เบิกจ่าย		
		จำนวน	%	จำนวน	%	สูง/ต่ำ กว่าเป้า								จำนวน	%	จำนวน	%	สูง/ต่ำ กว่าเป้า		จำนวน	%	จำนวน	%	สูง/ต่ำ กว่าเป้า
รวม กษ.	38,226.94	20,381.24	53.32	19,708.05	51.56	-4.59	13,697.77	5,760.47	42.05	24,529.16	13,947.58	56.86	72,620.58	44,322.31	61.03	25,554.94	35.19	-29.71	110,847.52	64,703.55	58.37	45,262.99	40.83	-21.07
ส่วนราชการ	37,589.50	20,009.59	53.23	19,402.25	51.62	-4.53	13,212.91	5,535.73	41.90	24,376.58	13,866.52	56.88	72,453.23	44,170.82	60.96	25,542.94	35.25	-29.65	110,042.72	64,180.41	58.32	44,945.19	40.84	-21.06
1 กสส.	2,736.43	1,575.75	57.58	1,558.63	56.96	0.81	933.80	530.64	56.83	1,802.63	1,027.99	57.03	180.91	122.43	67.67	119.85	66.25	1.35	2,917.35	1,698.18	58.21	1,678.48	57.53	-4.37
2 ตส.	1,249.23	666.82	53.38	662.18	53.01	-3.14	417.69	182.60	43.72	831.54	479.58	57.67	51.62	50.83	98.46	29.87	57.87	-7.03	1,300.86	717.65	55.17	692.05	53.20	-8.70
3 กษ.	2,209.59	1,294.48	58.58	1,257.84	56.93	0.78	1,497.05	853.10	56.99	712.54	404.74	56.80	291.63	173.89	59.63	66.55	22.82	-42.08	2,501.22	1,468.37	58.71	1,324.39	52.95	-8.95
4 สป.กษ.	1,175.81	605.37	51.49	584.67	49.72	-6.43	484.05	174.37	36.02	691.76	410.29	59.31	40.23	39.21	97.47	27.18	67.55	2.65	1,216.04	644.59	53.01	611.85	50.31	-11.59
5 กป.	3,430.28	1,815.73	52.93	1,782.51	51.96	-4.19	1,239.85	508.54	41.02	2,190.43	1,273.97	58.16	555.91	481.46	86.61	178.82	32.17	-32.73	3,986.19	2,297.19	57.63	1,961.32	49.20	-12.70
6 กสค.	5,295.07	2,692.71	50.85	2,641.93	49.89	-6.26	1,601.48	526.11	32.85	3,693.59	2,115.82	57.28	242.83	209.30	86.19	74.29	30.59	-34.31	5,537.90	2,902.01	52.40	2,716.22	49.05	-12.85
7 ปศ.	5,193.23	2,678.37	51.57	2,631.60	50.67	-5.48	1,835.63	695.95	37.91	3,357.60	1,935.65	57.65	647.47	549.92	84.93	222.09	34.30	-30.60	5,840.70	3,228.29	55.27	2,853.69	48.86	-13.04
8 พต.	2,349.28	1,121.78	47.75	1,080.08	45.97	-10.18	1,251.59	444.30	35.50	1,097.68	635.77	57.92	2,140.33	1,510.80	70.59	1,079.33	50.43	-14.47	4,489.60	2,632.58	58.64	2,159.40	48.10	-13.80
9 ส.ป.ก.	1,275.23	686.34	53.82	669.52	52.50	-3.65	505.54	215.88	42.70	769.69	453.63	58.94	159.64	67.73	42.43	15.18	9.51	-55.39	1,434.87	754.08	52.55	684.69	47.72	-14.18
10 วก.	3,071.31	1,503.13	48.94	1,482.49	48.27	-7.88	861.33	279.86	32.49	2,209.98	1,202.62	54.42	264.06	242.44	91.81	67.55	25.58	-39.32	3,335.37	1,745.57	52.34	1,550.04	46.47	-15.43
11 มม.	541.53	252.81	46.68	249.74	46.12	-10.03	259.74	91.45	35.21	281.79	158.29	56.17	25.44	21.72	85.37	11.11	43.68	-21.22	566.97	274.52	48.42	260.85	46.01	-15.89
12 สศค.	520.37	288.02	55.35	266.59	51.23	-4.92	186.49	72.38	38.81	333.88	194.22	58.17	103.66	54.68	52.75	2.35	2.26	-62.64	624.03	342.71	54.92	268.94	43.10	-18.80
13 มกอช.	238.21	118.97	49.94	102.40	42.99	-13.16	141.02	48.15	34.15	97.19	54.25	55.81	1.40	-	-	-	-	-64.90	239.61	118.97	49.65	102.40	42.73	-19.17
14 ฝล.	785.88	407.54	51.86	317.74	40.43	-15.72	571.47	189.59	33.18	214.41	128.15	59.77	1,159.16	895.74	77.27	500.01	43.14	-21.76	1,945.04	1,303.28	67.01	817.75	42.04	-19.86
15 ชป.	7,518.04	4,301.77	57.22	4,114.34	54.73	-1.42	1,426.19	722.78	50.68	6,091.86	3,391.56	55.67	66,588.93	39,750.66	59.70	23,148.78	34.76	-30.14	74,106.98	44,052.42	59.44	27,263.11	36.79	-25.11
องค์การมหาชน	521.01	290.30	55.72	224.46	43.08	-13.07	385.31	152.92	39.69	135.70	71.53	52.72	167.35	151.49	90.52	12.00	7.17	-57.73	688.36	441.79	64.18	236.45	34.35	-27.55
1 สวพส.	414.63	240.35	57.97	180.92	43.63	-12.52	320.05	129.04	40.32	94.58	51.87	54.85	29.29	15.20	51.88	-	-	-64.90	443.92	255.54	57.57	180.92	40.75	-21.15
2 พกฉ.	106.38	49.95	46.96	43.54	40.93	-15.22	65.26	23.88	36.59	41.12	19.66	47.82	138.06	136.30	98.72	12.00	8.69	-56.21	244.44	186.25	76.19	55.54	22.72	-39.18
รัฐวิสาหกิจ	116.43	81.35	69.87	81.35	69.87	13.72	99.55	71.82	72.14	16.88	9.53	56.45	-	-	-	-	-	-	116.43	81.35	69.87	81.35	69.87	7.97
1 กยท.	93.97	69.00	73.43	69.00	73.43	17.28	93.97	69.00	73.43	-	-	-	-	-	-	-	-	-	93.97	69.00	73.43	69.00	73.43	11.53
2 อตก.	22.46	12.35	54.98	12.35	54.98	-1.17	5.57	2.82	50.55	16.88	9.53	56.45	-	-	-	-	-	-	22.46	12.35	54.98	12.35	54.98	-6.92

หมายเหตุ : หน่วยงานต่างๆ รายงานผลการเบิกจ่ายให้ สศค. ณ วันที่ 19 เมษายน 2564 ตัดยอดภายในเวลา 10.00 น.

ผลการเบิกจ่ายเงินงบประมาณประจำปี 2564 ตั้งแต่ต้นปีงบประมาณ จนถึงวันที่ 16 เมษายน 2564

จำแนกตามกระทรวง เรียงลำดับผลการเบิกจ่ายจากน้อยไปมาก

หน่วย : ล้านบาท

ลำดับที่	กระทรวง	รายจ่ายประจำ					รายจ่ายลงทุน					รวม					ลำดับที่ ไปน้อย)
		วงเงิน งบประมาณ หลัง โอนเปลี่ยนแปลง	งวด	PO	เบิกจ่าย	% เบิกจ่ายต่อ งบประมาณ หลังโอน เปลี่ยนแปลง	วงเงิน งบประมาณ หลัง โอนเปลี่ยนแปลง	งวด	PO	เบิกจ่าย	% เบิกจ่ายต่อ งบประมาณ หลังโอน เปลี่ยนแปลง	วงเงินงบประมาณหลัง โอนเปลี่ยนแปลง	งวด	PO	เบิกจ่าย	% เบิกจ่ายต่อ งบประมาณ หลังโอน เปลี่ยนแปลง	
1	กระทรวงคมนาคม	12,554.53	9,485.17	318.69	6,355.36	50.62	177,404.20	173,424.54	91,079.53	50,636.30	28.54	189,958.73	182,909.71	91,398.23	56,991.66	30.00	24
2	กระทรวงอุตสาหกรรม	3,917.44	3,101.33	404.86	1,641.70	41.91	741.74	630.43	221.03	126.22	17.02	4,659.18	3,731.76	625.89	1,767.92	37.94	23
3	หน่วยงานของรัฐสภา	6,226.43	4,639.58	167.81	2,906.71	46.68	3,379.91	2,436.71	152.31	797.48	23.59	9,606.34	7,076.29	320.11	3,704.19	38.56	22
4	กระทรวงวัฒนธรรม	5,406.23	4,055.11	236.00	2,420.45	44.77	2,556.66	2,470.95	1,013.45	690.32	27.00	7,962.89	6,526.06	1,249.45	3,110.78	39.07	21
5	กระทรวงทรัพยากรธรรมชาติและสิ่งแวดล้อม	17,367.76	13,032.92	346.13	8,760.97	50.44	11,967.94	11,761.74	5,419.93	3,201.41	26.75	29,335.71	24,794.66	5,766.06	11,962.38	40.78	20
6	กระทรวงพลังงาน	1,546.68	1,171.20	132.11	704.73	45.56	732.49	618.28	224.01	225.75	30.82	2,279.17	1,789.48	356.12	930.48	40.83	19
7	กระทรวงกลาโหม	160,021.83	120,282.38	8,504.60	74,206.26	46.37	54,508.82	50,984.06	10,080.29	13,519.05	24.80	214,530.65	171,266.44	18,584.89	87,725.31	40.89	18
8	กระทรวงเกษตรและสหกรณ์	38,391.51	29,278.06	638.49	19,623.30	51.11	72,339.58	72,339.58	18,653.47	25,851.99	35.74	110,731.09	101,617.64	19,291.96	45,475.28	41.07	17
9	กระทรวงการท่องเที่ยวและกีฬา	4,455.27	3,395.27	185.05	2,156.79	48.41	1,637.41	1,493.47	305.27	359.74	21.97	6,092.68	4,888.73	490.32	2,516.53	41.30	16
10	กระทรวงพาณิชย์	5,932.32	4,590.41	410.29	2,786.99	46.98	893.15	893.15	425.72	226.19	25.32	6,825.47	5,483.56	836.01	3,013.18	44.15	15
11	กระทรวงดิจิทัลเพื่อเศรษฐกิจและสังคม	5,599.72	4,312.03	281.17	2,069.61	36.96	2,701.94	2,186.70	118.07	1,601.13	59.26	8,301.66	6,498.73	399.25	3,670.74	44.22	14
12	ส่วนราชการ ไม่สังกัดสำนักนายกรัฐมนตรี กระทรวงฯ	108,750.61	81,616.37	1,356.38	58,792.43	54.06	22,023.81	19,544.05	7,336.43	2,488.41	11.30	130,774.42	101,160.42	8,692.81	61,280.85	46.86	13
13	สำนักนายกรัฐมนตรี	27,164.48	20,453.20	1,592.12	12,984.29	47.80	12,126.45	11,124.61	1,959.33	5,594.79	46.14	39,290.93	31,577.81	3,551.44	18,579.08	47.29	12
14	กระทรวงยุติธรรม	23,225.17	17,394.18	471.55	12,285.78	52.90	3,602.92	2,870.41	1,030.33	723.42	20.08	26,828.09	20,264.59	1,501.88	13,009.20	48.49	11
15	กระทรวงศึกษาธิการ	336,800.74	252,536.84	335.03	173,361.08	51.47	19,648.94	18,449.83	7,609.82	3,598.68	18.31	356,449.68	270,986.67	7,944.85	176,959.76	49.65	10
16	กระทรวงมหาดไทย	253,830.65	190,470.83	1,514.77	151,893.49	59.84	80,657.02	79,430.79	17,183.38	14,191.45	17.59	334,487.67	269,901.62	18,698.14	166,084.95	49.65	9
17	กระทรวงสาธารณสุข	128,827.23	96,654.12	447.68	71,462.34	55.47	16,975.08	16,827.94	8,798.60	4,271.13	25.16	145,802.31	113,482.06	9,246.28	75,733.46	51.94	8
18	กระทรวงการคลัง	263,735.06	237,625.25	1,170.20	158,762.53	60.20	4,705.12	4,153.76	1,769.45	1,614.91	34.32	268,440.18	241,779.01	2,939.65	160,377.44	59.74	7
19	กระทรวงการพัฒนาสังคมและความมั่นคงของมนุษย์	20,708.42	15,507.25	79.69	13,018.26	62.86	1,633.39	1,633.39	172.79	661.34	40.49	22,341.81	17,140.64	252.48	13,679.60	61.23	6
20	กระทรวงการต่างประเทศ	7,756.41	7,138.19	56.27	4,982.85	64.24	399.95	349.18	22.57	66.15	16.54	8,156.36	7,487.37	78.84	5,049.00	61.90	5
21	กระทรวงการอุดมศึกษา วิทยาศาสตร์ วิจัย และนวัตกรรม	95,350.49	71,610.07	724.46	61,823.12	64.84	32,776.53	30,644.29	4,664.25	22,892.27	69.84	128,127.02	102,254.37	5,388.71	84,715.40	66.12	4
22	กระทรวงแรงงาน	69,339.28	52,004.43	73.94	50,762.40	73.21	381.04	372.00	212.89	89.43	23.47	69,720.32	52,376.43	286.83	50,851.83	72.94	3
23	หน่วยงานอิสระของรัฐ	15,574.06	11,682.37	-	11,682.37	75.01	2,190.21	1,514.74	-	1,426.30	65.12	17,764.27	13,197.11	-	13,108.67	73.79	2
24	หน่วยงานของศาล	19,030.95	14,272.78	-	13,728.68	72.14	4,258.00	3,751.37	-	3,728.87	87.57	23,288.95	18,024.15	-	17,457.55	74.96	1
รวม		1,631,513.26	1,266,309.34	19,447.31	919,172.49	56.34	530,242.32	509,905.98	178,452.89	158,582.74	29.91	2,161,755.57	1,776,215.32	197,900.20	1,077,755.23	49.86	

หมายเหตุ : 1. ข้อมูลเบื้องต้น

2. แผนการใช้จ่ายเป็นแผนสะสมตั้งแต่ต้นปีงบประมาณจนถึง วันที่ 16 เมษายน 2564

ที่มา : ระบบการบริหารการเงินการคลังภาครัฐแบบอิเล็กทรอนิกส์ (GFMIS)

รวบรวม : กรมบัญชีกลาง

ข้อมูล ณ วันที่ 16 เมษายน 2564